

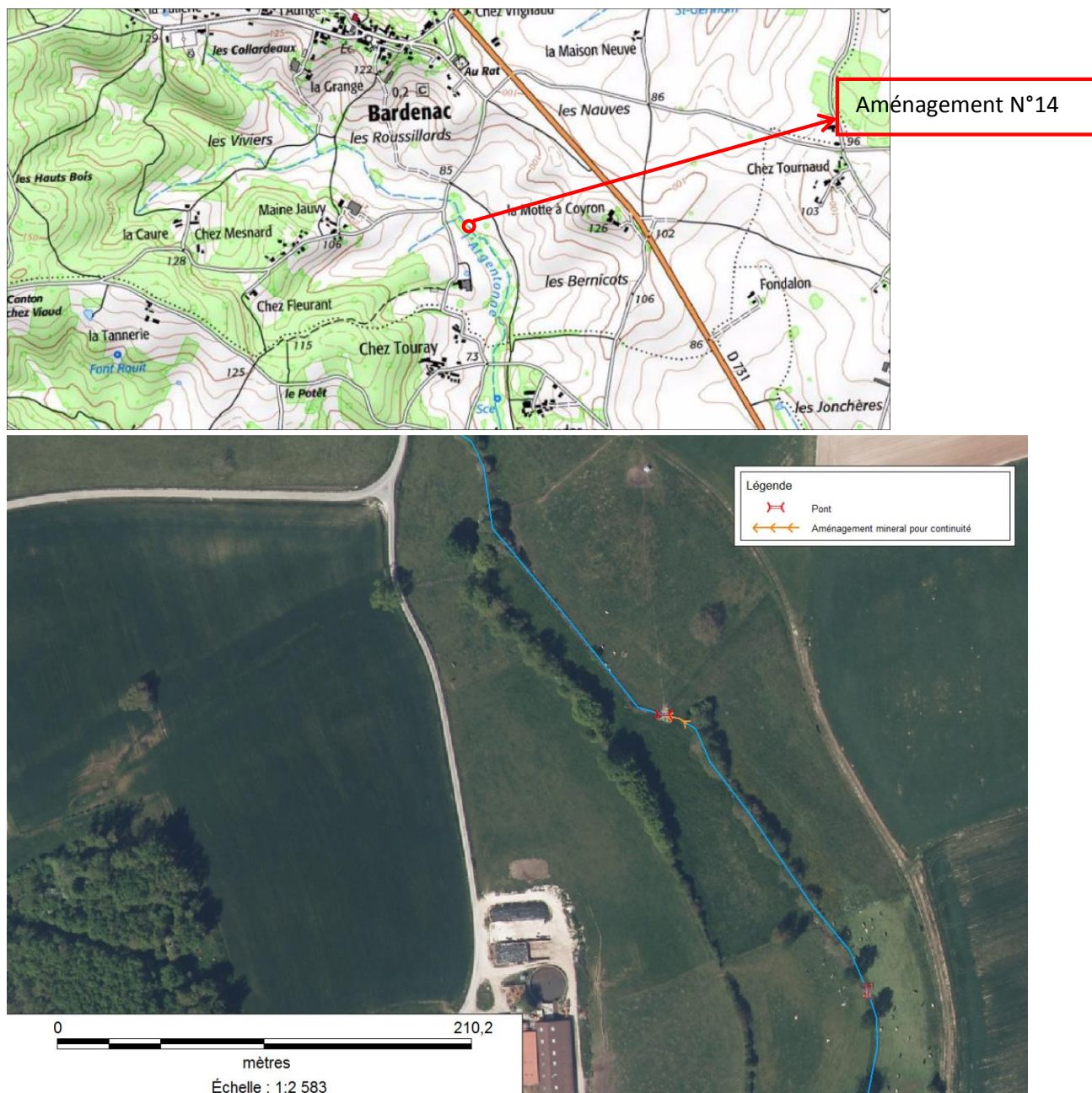
## Restauration hydromorphologique de l'Argentonne

### Fiche N°14

**Maître d'ouvrage :** SIAH du Sud Charente : bassins Tude et Dronne (16)

**Date des travaux :** Hiver 2013 – Été 2014

**Contact pour tout renseignement sur ce projet :** Gaël PANNETIER 06.16.52.26.78



	<b>Avant travaux</b>	<b>Après Travaux</b>
<b>Constat</b>	Un pont artisanal de 6m de long avec un tuyau PVC 0,30m de diamètre est présent entre deux parcelles formant un ensemble pâturé. La section de la buse est insuffisante. Déconnexion de la fosse avale et vitesses d'écoulements trop rapides. Hauteur de chute à rattraper : 50 cm	Aujourd'hui il n'y a plus de chute à l'aval de la buse. La pente à l'intérieur de celle-ci est nulle L'obstacle est à nouveau franchissable par toutes les espèces.
<b>Détermination des causes des dysfonctionnements et conséquences sur le milieu</b>	Ce pont n'ayant pas été réalisé dans les règles de l'art, il n'est pas franchissable par les poissons qui restent bloqués en dessous	
<b>Distance depuis la Tude</b>	10460m	
<b>Objectifs à atteindre</b>	Rendre le pont buse franchissable par toutes les espèces.	Objectif atteint : la buse est franchissable
<b>Travaux à réaliser</b>	Démonter totalement le busage actuel. Le remplacer par un busage de façon à maintenir un substrat naturel au fond du busage. Créer des bassins successifs à partir de 1 m en dessous du pont avec une pente de 2 %. Préservation de fosses dans la mesure des possibilités techniques. Le premier radier sera implanté 10 cm en dessus du radier du pont afin de limiter les vitesses d'écoulements et de permettre sa franchissabilité toute l'année. Recharge du lit mineur avec des blocs et du petit granulats 0/60 SC. Le propriétaire souhaite conserver un pont pour passer avec un engin.	La buse a totalement été remplacée.  Création de bassin successif : oui  Rechargement du lit à l'aval de la buse pour augmenter la ligne d'eau : oui  Passage suffisamment large pour les engins agricole : oui  Pas d'accès au cours d'eau par les bovins
<b>Aspects administratifs</b>	DIG en cours + déclaration de travaux	
<b>Quantité et Coût estimatifs</b>	Quantité matériaux estimé : 20 t Coût estimé : 2000€ ht	Quantité matériaux : 20 t Coût : 762€ ht Buses de récupération d'un ancien pont du syndicat -
<b>Suivi : n+1 et n+3</b>	Basé sur IPR de 2010 Croix de l'Argentonne Pêche présence/absence : 2014 et 2016 conventions Fédé pêche16	Les travaux n'ont pu se terminer qu'en juillet 2014 par conséquent les suivis par pêches électriques avec la Fédération de la pêche 16 auront lieu en 2015 et 2017



Avant travaux chute aval de la buse



Après travaux vue aval buse



Après travaux vue aval buse

