





COPIL
« Vallée de la Tude »

Bilan 1^{ère} tranche d'animation


AGRICULTURES & TERRITOIRES
 CHAMBRE D'AGRICULTURE CHARENTE

Charmant,
 le 9 Octobre 2013





ANTICIPER & CONSTRUIRE L'AGRICULTURE DE DEMAIN

ORDRE DU JOUR



1. La structure animatrice
2. Quelques rappels sur le site Natura 2000
3. Bilan de la première année d'animation
4. Le programme d'action à venir




ANTICIPER & CONSTRUIRE L'AGRICULTURE DE DEMAIN

1. La Chambre d'Agriculture de la Charente




ANTICIPER & CONSTRUIRE L'AGRICULTURE DE DEMAIN

2013, une nouvelle équipe d'élus à la CA16

LEGENDE

- Président
- Membres de Chambre
- Membres du Bureau
- Président du comité de territoire
- Président du comité d'orientation

ANTICIPER & CONSTRUIRE L'AGRICULTURE DE DEMAIN

Une nouvelle organisation

➤ 46 élus : Répartis au sein de comités d'orientation chargés d'étudier des thématiques spécifiques

➤ Missions des comités :

- Assister la CA dans l'élaboration des programmes d'intérêt général
- Veiller à la cohérence des actions

ANTICIPER & CONSTRUIRE L'AGRICULTURE DE DEMAIN

Les Comités

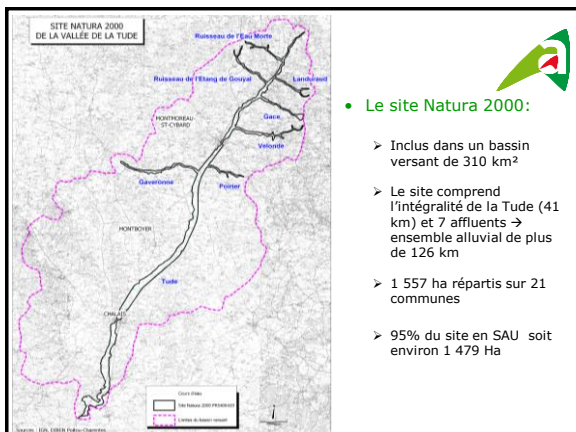
- Comité élevage (*lait / bovins viande / ovins / génétique et concours / Equins*)
- Comité Végétal et Environnement (*agronomie / expérimentation machinisme / qualité de l'eau environnement et énergie renouvelables / irrigation*)
- Commission interdépartementale Viticole
- Comité installation/transmission
- Comité Diversification/ circuits courts
- Comité Emploi Formation
- Comité Agriculture Biologique

ANTICIPER & CONSTRUIRE L'AGRICULTURE DE DEMAIN

2. Quelques rappels sur le site Natura 2000



afao **ANTICIPER & CONSTRUIRE L'AGRICULTURE DE DEMAIN**



- Le site Natura 2000:
 - Inclus dans un bassin versant de 310 km²
 - Le site comprend l'intégralité de la Tude (41 km) et 7 affluents → ensemble alluvial de plus de 126 km
 - 1 557 ha répartis sur 21 communes
 - 95% du site en SAU soit environ 1 479 Ha

Rappel des conclusions du diagnostic et des enjeux

• Eau et hydrosystème

- Un déficit hydrique estival marqué ; des assecs liés à la nature du sous sol, et aux différentes activités.
- Des crues hivernales et printanières
- Présence de bras morts réactivés en période de crue
- Une qualité des eaux marquée par la dégradation de certains paramètres : nitrates, pesticides, pollution domestique mais en cours d'amélioration...
- Des espèces invasives présentes: ragondins, écrevisses américaines, jussie.

afao **ANTICIPER & CONSTRUIRE L'AGRICULTURE DE DEMAIN**

• Biodiversité



- 9 habitats d'intérêt communautaire, dont 2 prioritaires, et 16 habitats d'espèces
- 39 espèces animales d'intérêt communautaire, dont 16 espèces de l'annexe II de la Directive Habitats :
 - 5 mammifères : Vison d'Europe, Loutre, Barbastelle, Petit rhinolophe, Murin à oreilles échancrées
 - 1 reptile : Cistude d'Europe
 - 1 amphibien : Sonneur à ventre jaune



ANTICIPER & CONSTRUIRE L'AGRICULTURE DE DEMAIN

... des espèces menacées par la disparition de leur habitat



→ 7 insectes :
Agrion de Mercure, Cordulie à corps fin, Gomphe de Graslin, Damier de la succise, Cuivré des marais, Ecaille chinée, Lucane cerf-volant



Le Vison d'Europe, présence constatée mais maintien contraint par la régression des habitats favorables, la disponibilité et la qualité de la ressource en eau



ANTICIPER & CONSTRUIRE

• Activités économiques et loisirs



- Une économie dominée par l'agriculture :
 - * productions variées (oléagineux, céréales, légumes, volailles, porcs, ...)
 - * élevage bien présent mais difficultés de maintien
- Exploitations forestières privées et morcelées, faibles superficies sur le territoire
- Un espace de loisirs : pêche, chasse, randonnée, tourisme



ANTICIPER & CONSTRUIRE L'AGRICULTURE DE DEMAIN


Rappel des enjeux & Objectifs du site

**AGRICULTURES
& TERRITOIRES**
CHAMBRE D'AGRICULTURE
CHARENTE



afao **ANTICIPER & CONSTRUIRE L'AGRICULTURE DE DEMAIN**

Quelles menaces pèsent sur la vallée ?



- Défrichement des boisements alluviaux
- Arrachage des haies
- Diminution de la biodiversité
- Dégradation de la qualité des milieux aquatiques
- Manque d'eau de plus en plus fréquent
- Mise en culture ou plantation d'arbre aux dépens des prairies

afao **ANTICIPER & CONSTRUIRE L'AGRICULTURE DE DEMAIN**

ENJEUX

- Habitats et espèces d'intérêt patrimonial à maintenir voire restaurer
- Une ressource en eau présentant certains déséquilibres
- Des activités économiques et de loisirs qui dynamisent la vallée

↓

5 OBJECTIFS DE CONSERVATION A LONG TERME

- **01** - Maintenir les habitats et les habitats d'espèces d'intérêt communautaire et leurs fonctionnalités
- **02** - Encourager les modes de gestion des habitats favorables à la diversité biologique
- **03** - Améliorer la qualité des habitats et des habitats d'espèces d'intérêt communautaire
- **04** - Sensibiliser les acteurs locaux et la population aux enjeux du site
- **05** - Evaluer l'évolution de la diversité biologique par un suivi de la végétation et de la faune présentes

afao **ANTICIPER & CONSTRUIRE L'AGRICULTURE DE DEMAIN**

3. Bilan de la 1^{ère} année d'animation



ANTICIPER & CONSTRUIRE L'AGRICULTURE DE DEMAIN

Partenariat et collaboration



- SIAH Sud Charente : Gaël PANNETIER
- Association pour la mise en valeur des forêts du Sud Charente : Jean-Michel MOUNIER
- Conseil Général 16: Nicolas BOURDET
- DREAL PC : Yann ROLLAND



ANTICIPER & CONSTRUIRE L'AGRICULTURE DE DEMAIN

Création de document



- Diffusion d'une lettre d'information
 > Objectif : lisible pour tous
- Diffusion d'un document sur les outils de contractualisation



ANTICIPER & CONSTRUIRE L'AGRICULTURE DE DEMAIN

Information / sensibilisation



- Intervention, présentation de l'animation N2000

- Communautés de communes de Montmoreau : 21/03/13 -15p
- SIAH Sud Charente : 14/03/13 – 26 maires
- Comité de territoire Sud Charente : 30/10/12

- Parutions d'articles
bulletins communaux, presse agricole...



➤ **Avis très favorable des personnes présentes pour ce type d'intervention**



ANTICIPER & CONSTRUIRE L'AGRICULTURE DE DEMAIN

Etudes des ouvrages hydrauliques



- Action B8 du DOCOB : réduction de la mortalité du vison d'Europe et de la loutre par collision avec les véhicules

- En collaboration avec la DREAL et le CG 16

- Prioriser les ouvrages « à risques »
- Vérification sur le terrain
- Discussion avec le CG 16 et la DREAL sur la faisabilité des travaux



- Montage d'un **CONTRAT Natura 2000**



ANTICIPER & CONSTRUIRE L'AGRICULTURE DE DEMAIN

Quelle méthode de hiérarchisation?

Tableau 1



N°	Réf	Item	Commune	Longueur ouvrage (m)	Zone environnementale	Comptage routier		Indice routier	Indice de fréquentation	Risque prévisionnel
						TV	Date			
12	00074	PONT SUR LA TUDE CH2	CHALAB	47	FRES40419 - VALLEE DE LA TUDE	2728	31/12/2011	3	64	192
13	00709	PONT SUR LA TUDE CH2	MONTMOREAU-SAINT-CYRIS	9,2	FRES40419 - VALLEE DE LA TUDE	1679	02/06/2012	3	64	192
14	00709	PONT SUR LA TUDE CH1	MONTMOREAU-SAINT-CYRIS	8	FRES40419 - VALLEE DE LA TUDE	1679	02/06/2012	3	64	192
15	00016	PONT DE BRIGOLLET	CHAVENAT	7	FRES40419 - VALLEE DE LA TUDE	866	18/04/2012	1,5	64	96
46	00074	PONT DE ST LAURENT	SANT-LAURENT-DE-BELZACOT	12	FRES40419 - VALLEE DE LA TUDE	2439	30/12/2011	3	16	48
49	00484	O.D DU PROUAT CH1	CHALAB	9,9	FRES40419 - VALLEE DE LA TUDE	302	01/09/2012	0,5	64	32

- Référence : inventaire réalisé par BKM des ouvrages présents
- Voie franchie : la Tude / affluent
- Nombre de véhicule / jour
- Indice routier : 0-500 / 500-1000 / 1000 et +
- Indice de fréquentation : voie franchie
- Risque prévisionnel : indice routier x indice de fréquentation



ANTICIPER & CONSTRUIRE L'AGRICULTURE DE DEMAIN

Quels ouvrages retenus ?

Tableau 2



- Diagnostics terrains des 5 « prioritaires » :
 - N°6 : pas de travaux – ouvrage large, passage même en cas de crue
 - N°16-17 : pas de travaux – buse sèche présente, travaux très difficiles
 - **N°48 : travaux demandés – présence d'épreinte, ouvrage encaissé**
 - **N°19 : travaux demandés – facilité d'adaptation, site favorable au passage**
- Expertises d'ouvrages supplémentaires :
 - Pas de travaux dans les 5 ans
 - Possibilité de mettre un dispositif
 - N°4-5 : pas de travaux – lit majeur large, faible trafic, vitesse réduite
 - N°10 : pas travaux – restauration en cours, faible trafic
 - N°11-12 : pas de travaux : faible trafic, lit majeur large
 - N°57 : pas travaux : faible trafic, bras secondaire
 - **N°49 : travaux demandés – continuité du 48, facilité d'adaptation, encaissé**
- Autres ouvrages : expertise lors des réunions de terrain

Charte Natura 2000



- Partenariat avec l'Association pour la mise en valeur des forêts du Sud Charente: JM MOUNIER
 - Charte forestière : peupleraies, boisements alluviaux
 - En cours : - nouvelle fiche charte : boisement de feuillus
 - signature de chartes peupleraies (**une officielle**)
 - prévision de signatures sur boisement de feuillus
- SIAH Sud-Charente
 - Prévision de signature
- AAPPMA locale : en discussion



ANTICIPER & CONSTRUIRE L'AGRICULTURE DE DEMAIN

Mesures Agro Environnementales territorialisées



- Campagne d'animation portée par la Chambre d'Agriculture 16
- Périmètre élargie au bassin versant
- En 3 ans : environ 40 agriculteurs engagés
 - Plus de 1 300ha sous contrat
 - Dont les ¾ dans les mesures HERBE

Exemple Mesure HE2

- Retard de fauche après le 15 juin
- Interdiction de fertilisation
- Rémunération : 369 euros/ha



ANTICIPER & CONSTRUIRE L'AGRICULTURE DE DEMAIN

Actions portées par différents acteurs



- SIAH Sud Charente
 - Programme d'intervention selon les dates de reproduction de la faune :
Etude d'incidence
 - Action abreuvoir : limiter l'érosion, dégradation des berges
 - Sensibilisation sur l'entretien de la ripisylve
- Animation du pays Sud-Charente (Muriel ENIQUE - CA 16)
 - Sensibilisation au travers les rencontres des maires
 - Transmission d'informations

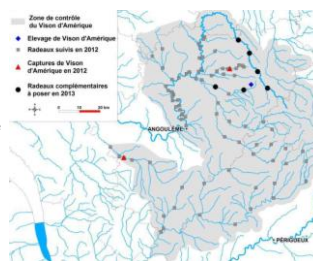


ANTICIPER & CONSTRUIRE L'AGRICULTURE DE DEMAIN

Suivi et contrôle du Vison d'Amérique



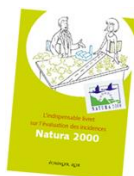
- Action portée par le GREGE : Groupe de Recherche et d'Etude pour le Gestion de l'Environnement
- 79 radeaux actuellement en place
- Radeau à empreintes
- Selon les cas, piégeage photographique en complément
- Piégeage sur les berges lors d'une capture de Vison d'Amérique
- **Aucune capture sur la Tude**



Assistance technique



- Conseil en environnement, Question/Réponse
- Etudes d'Incidences
 - PLU, randonnée moto, construction bâtiment
- Veille locale relative à l'émergence de projet et réglementation



ANTICIPER & CONSTRUIRE L'AGRICULTURE DE DEMAIN

4. Programme d'action à venir




AGRICULTURES & TERRITOIRES
CHAMBRE D'AGRICULTURE CHARENTE




afao **ANTICIPER & CONSTRUIRE** L'AGRICULTURE DE DEMAIN

Quels moyens pour agir ?



Contrat Natura 2000	<ul style="list-style-type: none">• Engagement sur 5 ans• Travaux remboursés à 100%
Charte Natura 2000	<ul style="list-style-type: none">• Engagement sur 5 ans• Pas de surcoût de gestion
MAEt	<ul style="list-style-type: none">• Engagement sur 5 ans• Uniquement aux agriculteurs



afao **ANTICIPER & CONSTRUIRE** L'AGRICULTURE DE DEMAIN

Etudes des ouvrages hydrauliques



➤ Montage d'un CONTRAT Natura 2000



afao **ANTICIPER & CONSTRUIRE** L'AGRICULTURE DE DEMAIN

Information / Sensibilisation



- Adhésion des collectivités
 - Rencontre des maires en individuel
- Parutions d'articles selon l'actualité et diffusions de plaquettes d'informations
- Intervention dans les collectivités



ANTICIPER & CONSTRUIRE L'AGRICULTURE DE DEMAIN

Charte Natura 2000



- Continuer l'animation des fiches chartes forestières avec l'Association pour la mise en valeur des forêts du Sud-Charente
- Proposition fiche charte : boisements de feuillus
- Rencontre de l'AAPPMA locale
- Signature avec le SIAH



ANTICIPER & CONSTRUIRE L'AGRICULTURE DE DEMAIN

Proposition Fiche Charte : Boisements de feuillus



ENGAGEMENTS

- Maintenir les surfaces et la nature des boisements actuels : pas de défrichements, pas de plantations, pas d'aménagements susceptibles de modifier les conditions d'alimentation hydriques de l'habitat et la dynamique du cours d'eau.
- Réaliser les travaux forestiers en respectant les périodes sensibles pour la faune, la flore et le sol (pas de travaux entre le 1^{er} mars et le 31 juillet et lorsque les sols sont gorgés d'eau).
- Maintenir les clairières forestières riches en espèces végétales et favorables aux chiroptères.
- Ne pas utiliser de produits phytosanitaires pour l'entretien des boisements.
- Laisser au sol une partie du bois mort et les vieilles souches, favorables aux insectes saproxyliques. Lors de l'exploitation, ne pas brûler ni évacuer les rémanents.



ANTICIPER & CONSTRUIRE L'AGRICULTURE DE DEMAIN

Proposition Fiche Charte : Boisements de feuillus



RECOMMANDATIONS

- Privilégier la régénération naturelle de la parcelle et allonger si possible la période de renouvellement.
- Eviter d'intervenir avec des engins lourds entre le 1^{er} août et le 30 septembre, période de déplacement des jeunes visons d'Europe.
- Utiliser des engins à faible portance (pneus basse pression) pour préserver la qualité des sols forestiers.
- Maintenir à minima 2 à 3 vieux arbres/ha : arbres sénescents, chandelles, arbres à cavités (situé au minimum à 30m des lieux de fréquentation du public), l'idéal étant de tendre vers 10 à 15 arbres/ha pour favoriser les insectes saproxylophages et les chiroptères forestiers.
- Maintenir les vieux arbres de catégories Gros Bois et Très Gros Bois au sein de peuplements forestiers.
- Maintenir le sous étage et la strate arbustive.

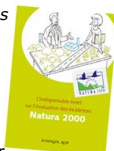


ANTICIPER & CONSTRUIRE L'AGRICULTURE DE DEMAIN

Assistance technique en continu...



- Conseil en environnement, *Questions / Réponses*
- Etudes d'Incidences
- Veille pour les documents d'urbanisme
- Participer aux réunions organisées sur le secteur
- Veille locale relative à l'émergence de projet et réglementation



ANTICIPER & CONSTRUIRE L'AGRICULTURE DE DEMAIN









Merci pour votre attention

Nicolas CHASLARD
Nicolas.chaslard@charente.chambagri.fr
05.45.24.49.95



