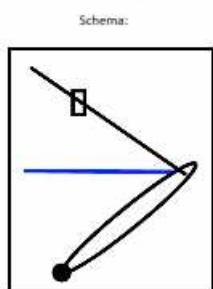


Annexe 1 : Fiches descriptives des 9 ouvrages en liste 2 classés de l'amont vers l'aval

Fiche descriptive d'ouvrage hydraulique.

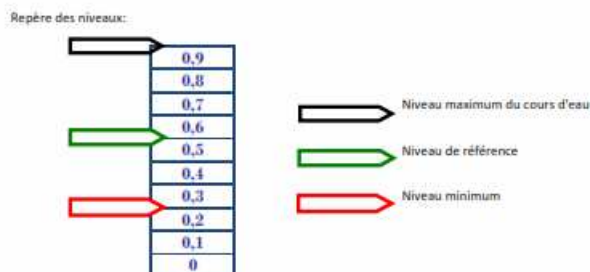
N°: OP10
 Date de relevé: avr-13
 Nom du cours d'eau: La Tude
 Nom de l'ouvrage: Ouvrage de regulation du lieu dit "marais de la Tude"
 Année de construction: 1970/1981 (SIAH Tude. DUP. DIG)
 Droit d'eau / moulin associé: Moulin de Boisseau
 Code hydrologique: PB39-4310
 Communes: RD Chalais RG Orival
 Coordonnée GPS: 45°17,117'N 0°3,24'E
 Type: Barrage à clapet
 Gestionnaire: SIAH Sud Charente
 Etat général: Bon
 Utilisation / usage: Ouvrage de régulation
 Continuité Aval / Amont: Infranchissable

Situation géographique.

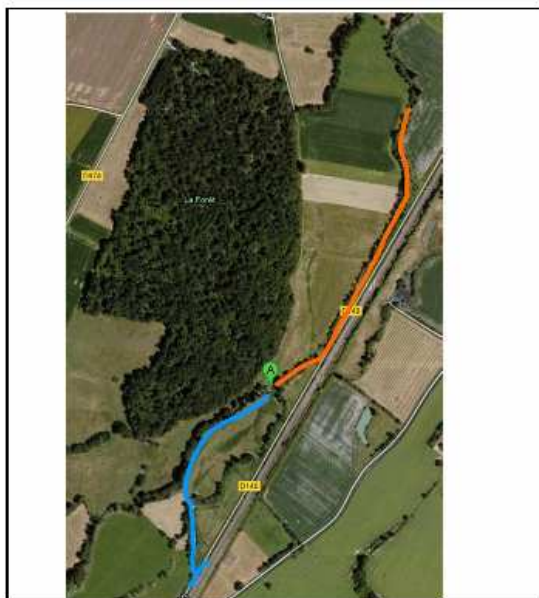


Dimensions (L*l): mètres
 10 x 0,3
 Hauteur de l'ouvrage: 1,2
 Signalétique: OK
 Hauteur d'eau sur radier amont: 0,75
 Largeur du lit en amont: 10

Remarque:
 Droit d'eau et reglement d'eau à actualiser. Peinture.



Info pratiques | Photographie d'illustration



Moyennes eaux

Hautes eaux



Amont RG

Amont RG



Aval RG

Aval RG



Vue de côté

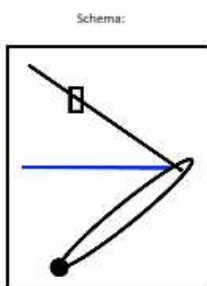
Legende	Informations (Q moyen)
Acces	Volume de remous (m³): 4187,5
Infl. ligne d'eau amont	Surface de remous (m²): 6700
OP10	

Fiche descriptive d'ouvrage hydraulique.

N° : OP11
 Date de relevé : avr-13
 Nom du cours d'eau : La Tude
 Nom de l'ouvrage : Ouvrage de regulation du lieu dit "pré du château"
 Année de construction : 1970/1981 (SIAH Tude. D.U.P. DIG)
 Droit d'eau / moulin associé : Moulin de la Tannerie
 Code hydrologique : P839-4310
 Communes : Chalais
 Coordonnée GPS : 45°16,650'N 0°2,654'E
 Type : Barrage a clapet
 Gestionnaire : SIAH Sud Charente
 Etat général : Bon
 Utilisation / usage : Ouvrage de régulation
 Continuité Aval / Amont : Infranchissable

Situation géographique.

Vue en plan



Dimensions (L*l):	mètres
Différence de ligne d'eau Amont/Aval	1,4
Hauteur d'eau sur radier amont:	1,05
Largeur du lit en amont	8

Remarque :
 Droit d'eau et règlement d'eau à actualiser. Ouvrage sur parcelle de la commune de Chalais

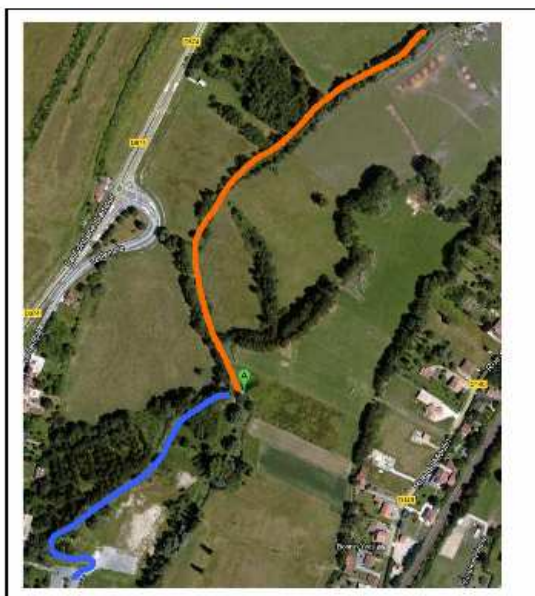
Repère des niveaux:

0,9
0,8
0,7
0,6
0,5
0,4
0,3
0,2
0,1
0
-0,1

- Niveau maximum du cours d'eau
- Niveau de référence
- Niveau minimum

Info pratiques

Photographie d'illustration



Legende	Informations (Q moyen)
Acces	Volume de remous (m3): 2697
Infl. ligne d'eau amont	Surface de remous (m²): 3480
OP11	

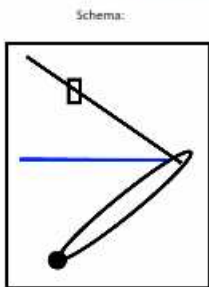


Fiche descriptive d'ouvrage hydraulique.

N° : ODAF4
 Date de relevé: avr-13
 Nom du cours d'eau: Viveronne
 Nom de l'ouvrage: Ouvrage de régulation au lieu dit "maisons neuves"
 Année de construction: 1970/1981 (SIAH Tude. DUP. DIG)
 Droit d'eau / moulin associé: Moulin de Céron
 Code hydrologique: PB37-50
 Communes: Curac
 Coordonnée GPS: 45°17,607'N 0°1,923'E
 Type: Barrage à clapet
 Gestionnaire: SIAH Sud Charente
 Etat général: Bon
 Utilisation / usage: Ouvrage de décharge
 Continuité Aval / Amont: Infranchissable

Situation géographique.

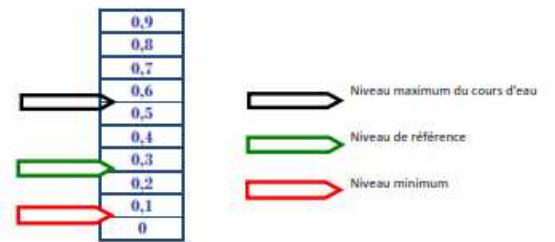
Vue en plan



Dimensions (L*E):	mètres
Différence de ligne d'eau Amont/Aval	0,9
Signalétique :	OK
Hauteur d'eau sur radier amont:	0,8
Largeur du lit en amont	3 à 6

Remarque :
 Droit d'eau et règlement d'eau à actualiser. Convention de gestion en cours.

Repère des niveaux:



Info pratiques | Photographie d'illustration



Legende	Informations (Q moyen)
Accès	Volume de remous (m³): 425,3
inf. ligne d'eau amont	Surface de remous (m²): 810
ODAF4	



Fiche descriptive d'ouvrage hydraulique.

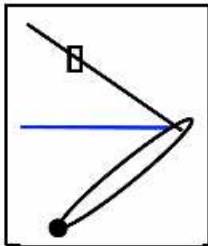
N° : OP13
 Date de relevé: avr-13
 Nom du cours d'eau: La Tude
 Nom de l'ouvrage: Ouvrage de régulation au lieu dit "l'île du roc"
 Année de construction: 1970/1981 (SIAH Tude. DUP. DIG)
 Droit d'eau / moulin associé: Moulin Velgord
 Code hydrologique: P839-4310
 Communes: Chalais
 Coordonnée GPS: 45°15'58.21"N 0° 2'22.72"E
 Type: Barrage à clapet
 Gestionnaire: SIAH Sud Charente
 Etat général: Bon
 Utilisation / usage: Ouvrage de régulation
 Continuité Aval / Amont: Infranchissable

Situation géographique.

Vue en plan



Schema:



Dimensions [L*]:

mètres

9 x 1,1

Différence de ligne d'eau
Amont/ Aval
Signalétique

2

OK

Hauteur d'eau sur radier
amont:

1,1

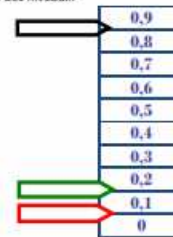
Largeur du lit en amont

10 à 16

Remarque :

Droit d'eau et règlement d'eau à actualiser. Parcelle RD et RG appartenant au CG16.

Repère des niveaux:

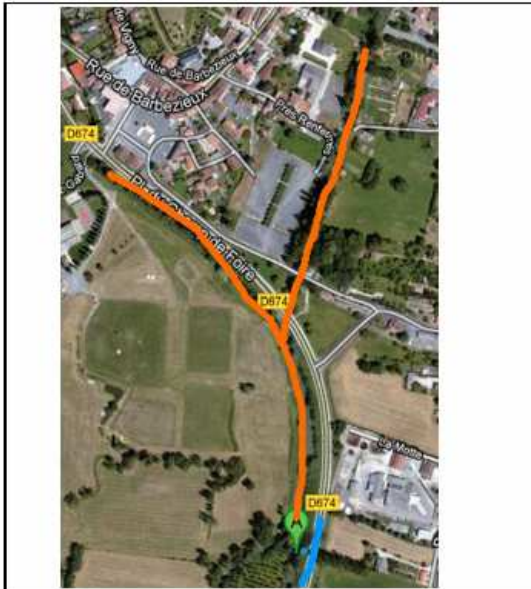


Niveau maximum du cours d'eau

Niveau de référence

Niveau minimum

Info pratiques



Legende



Informations (Q moyen)

Volume de remous (m3): 9984
 Surface de remous (m²): 12480

Photographie d'illustration

Moyennes eaux



Aval RG

Hautes eaux



Aval RG



Vue de Face



Vue de la route



Amont RG



Amont RG

Fiche descriptive d'ouvrage hydraulique.

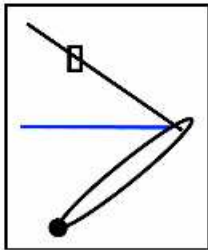
N° : OP14
 Date de relevé: avr-13
 Nom du cours d'eau: La Tude
 Nom de l'ouvrage: Ouvrage de régulation au lieu dit "le bois et la prodelle"
 Année de construction: 1970/1981 (SIAH Tude, DUP, DIG)
 Droit d'eau / moulin associé: Moulin de Pirouat
 Code hydrologique: P839-4310
 Communes: Chalais
 Coordonnée GPS: 45°15,192'N 0°2,129'E
 Type: Barrage à clapet
 Gestionnaire: SIAH Sud Charente
 Etat général: Bon
 Utilisation / usage: Ouvrage de régulation
 Continuité Aval / Amont: Infranchissable

Situation géographique.

Vue en plan



Schema:



Dimensions (L*):

mètres
7 x 1,75

Différence de ligne d'eau

2

Amont/ Aval

Signalétique

OK

Hauteur d'eau sur radier

1,6

amont:

Largeur du lit en amont

12 à 15

Remarque:

Droit d'eau et reglement d'eau à actualiser. Reprendre transmission entre les 2 boitiers. Peinture. Chemin défoncé. Propriétaire anglais.

Repère des niveaux:

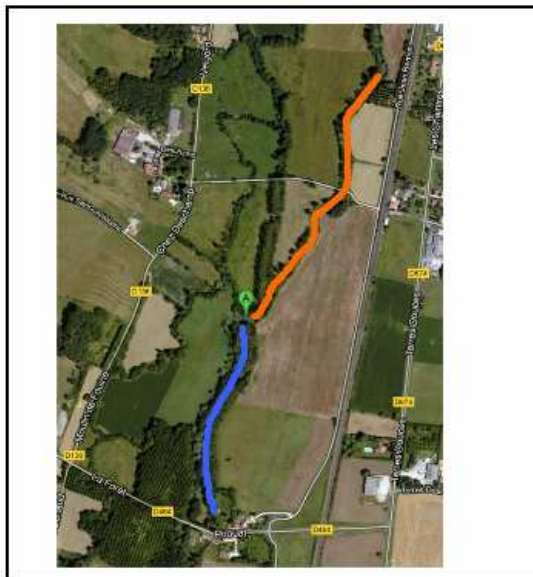
0,9
0,8
0,7
0,6
0,5
0,4
0,3
0,2
0,1
0
-0,2

Niveau maximum du cours d'eau

Niveau de référence

Niveau minimum

Info pratiques



Legende

	Accès
	Infl. ligne d'eau amont
	OP14

Informations (Q moyen)

Volume de remous (m³):	5575,5
Surface de remous (m²):	5310

Photographie d'illustration

Moyennes eaux



Amont RG



Aval RD



Aval RG

Hautes eaux



Amont RG



Aval RD

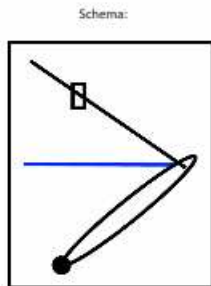


Aval RG

Fiche descriptive d'ouvrage hydraulique.

N° : OP15
 Date de relevé: avr-13
 Nom du cours d'eau: La Tude
 Nom de l'ouvrage: Ouvrage de régulation au lieu dit "le berteau"
 Année de construction: 1970/1981 (SIAH Tude, DUP, DIG)
 Droit d'eau / moulin associé: Moulin de Roche
 Code hydrologique: P839-4310
 Communes: RD Chalais RG St Avis
 Coodronée GPS: 45°14,753'N 0°2,019'E
 Type: Barrage à clapet
 Gestionnaire: SIAH Sud Charente
 Etat général: Bon
 Utilisation / usage: Ouvrage de régulation
 Continuité Aval / Amont: Infranchissable

Situation géographique.



Dimensions (L*):	mètres
9 x 0,4	
Différence de ligne d'eau Amont/ Aval	0,5
Signalétique	OK
Hauteur d'eau sur radier amont:	0,7
Largeur du lit en amont	11

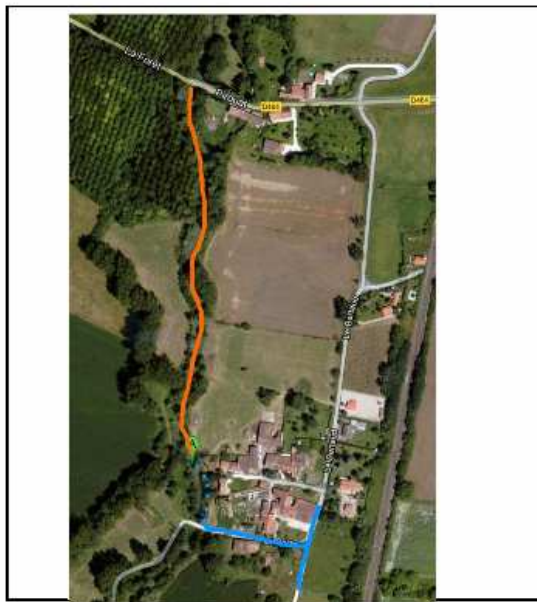
Remarque :
 Droit d'eau et règlement d'eau à actualiser. Achat par des Anglais en 2011 pour créer B&B.

Repère des niveaux:

0,9
0,8
0,7
0,6
0,5
0,4
0,3
0,2
0,1
0

Niveau maximum du cours d'eau
 Niveau de référence
 Niveau minimum

Info pratiques



Legende	Informations (Q moyen)
Accès	Volume de remous (m3): 2574
Infl. ligne d'eau amont	Surface de remous (m²): 4290
OP15	

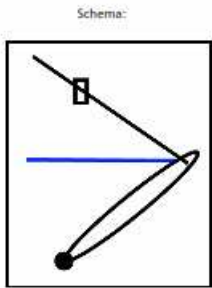
Photographie d'illustration



Fiche descriptive d'ouvrage hydraulique.

N° : OP16
 Date de relevé: avr-13
 Nom du cours d'eau: La Tude
 Nom de l'ouvrage: Ouvrage de régulation au lieu dit "devanne"
 Année de construction: année 80
 Droit d'eau / moulin associé: SIAEP de Devannes
 Code hydrologique: P839-4310
 Communes: RD Medillac RG Bazac
 Coordonnée GPS: 45°13,614'N 0°2,078'E
 Type: barrage a clapet
 Gestionnaire: SIAH Sud Charente 30/11/07
 Etat général: Bon
 Utilisation / usage: Maintient de la nappe alluviale pour les deux puits de pompage d'AEP
 Continuité Aval / Amont: Infranchissable

Situation géographique.



Dimensions [L*P]:	mètres 10 x 0,9
Différence de ligne d'eau Amont/ Aval	0,9
Signalétique	OK
Hauteur d'eau sur radier amont:	0,55
Largeur du lit en amont	12

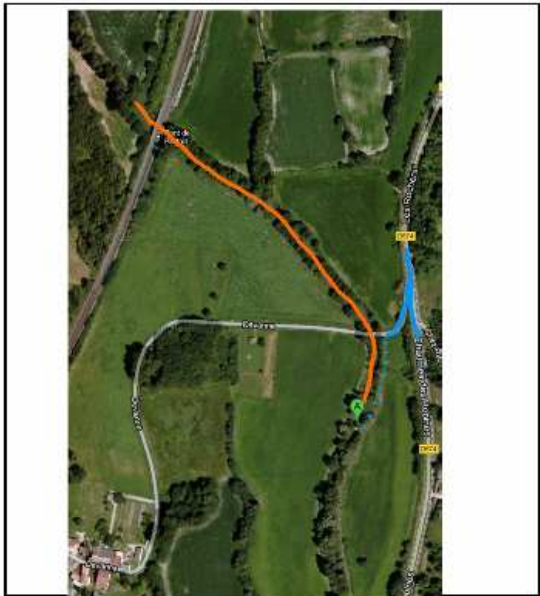
Remarque :
 Droit d'eau et règlement d'eau à actualiser. Recharge bajorer RG. Voir avec élus du SIAEP et le fermier, l'utilité de cet ouvrage.

Repère des niveaux:

0,9
0,8
0,7
0,6
0,5
0,4
0,3
0,2
0,1
0



Info pratiques Photographie d'illustration



Legende	Informations (Q moyen)
Acces	Volume de remous (m³): 2961
Infl. ligne d'eau amont	Surface de remous (m²): 5640
OP16	

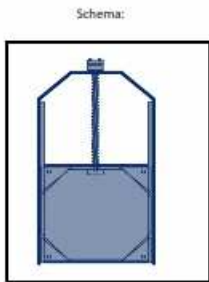


Fiche descriptive d'ouvrage hydraulique.

N° : OP17
Date de relevé: sur-13
Nom du cours d'eau: La Tude
Nom de l'ouvrage: Ouvrage de régulation au lieu dit "L'île des demoiselles"
Année de construction: 1970/1981 (SIAH Tude. DUP. DIG)
Droit d'eau / moulin associé: Moulin de Gentillaud
Code hydrologique: P839-4310
Communes: RD Medillac RG Bazac
Cordonnée GPS: 45°13,017'N 0°1,086'E
Type: Vanne guillotine
Gestionnaire: SIAH Sud Charente
Etat général: Bon
Utilisation / usage: Ouvrage de régulation
Continuité Aval / Amont: Infranchissable

Situation géographique.

Vue en plan



Dimensions (L*l):	mètres 5 x (2 x 1,5)
Différence de ligne d'eau Amont/ Aval Signaletique	1,3 OK
Hauteur d'eau sur radier amont:	1,87
Largeur du lit en amont	12 à 15
Remarque :	Droit d'eau et reglement d'eau à actualiser. Aucun ouvrage fonctionnel lié au moulin.

Repère des niveaux:

0,9
0,8
0,7
0,6
0,5
0,4
0,3
0,2
0,1
0

Niveau maximum du cours d'eau
 Niveau de référence
 Niveau minimum

Info pratiques Photographie d'illustration



Legende	Informations (Q moyen)
Acces	Volume de remous (m³): 19197
Infl. ligne d'eau amont	Surface de remous (m²): 16200
OP17	

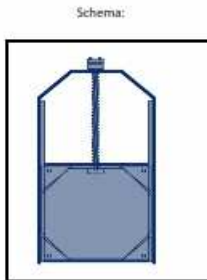


Fiche descriptive d'ouvrage hydraulique.

N° : OP18
Date de relevé: sur-13
Nom du cours d'eau: La Tude
Nom de l'ouvrage: Ouvrage de régulation au lieu dit "Le pavillon"
Année de construction: 1970/1981 (SIAH Tude. DUP. DIG)
Droit d'eau / moulin associé: Moulin du pavillon
Code hydrologique: P839-4310
Communes: RD Medillac RG Bazac
Coodronée GPS: 45°12,794'N 0°0,874'E
Type: Vanne guillotine
Gestionnaire: SIAH Sud Charente
Etat général: Bon
Utilisation / usage: Ouvrage de régulation
Continuité Aval / Amont: Infranchissable

Situation géographique.

Vue en plan



Dimensions (L*l):	mètres 5 x (2 x 1,5)
Différence de ligne d'eau Amont/ Aval Signalétique	1,5 OK
Hauteur d'eau sur radier amont:	1,9
Largeur du lit en amont	10 à 15

Remarque :
 Droit d'eau et reglement d'eau à actualiser. Plus de moulin associé.

Repère des niveaux:

0,9
0,8
0,7
0,6
0,5
0,4
0,3
0,2
0,1
0

Niveau maximum du cours d'eau
 Niveau de référence
 Niveau minimum

Info pratiques



Legende	Informations (Q moyen)
Acces	Volume de remous (m3): 10350
infl. ligne d'eau amont	Surface de remous (m²): 8625
OP18	

Photographie d'illustration

