



# Fiche cours d'eau La Tude (P73-0430)

Code : P73-0430

Nom : La Tude

Statut : Validé

Création : 01/01/2006

Mise à jour : 26/07/2011

## Localisation :

Longitude, latitude de la source (Degrés décimaux) : .2085 45.4758

Longitude, latitude du dernier point de confluence (Degrés décimaux) : .0121 45.2025

Longueur en km : 43.3

Longueur en km (en France) : 43.3

Bassins : La Garonne, l'Adour, la Dordogne, la Charente et les cours d'eau côtiers charentais et aquitains

1 région traversée : POITOU-CHARENTES

1 département traversé : CHARENTE (16)

## 5 zone(s) hydrographique(s) traversée(s) :

La Tude du confluent de la Viveronne au confluent de la Dronne (P738), La Viveronne (P737), La Tude du confluent du [toponyme inconnu] (inclus) au confluent de la Viveronne (P736), La Tude de sa source au confluent du [toponyme inconnu] (P735), La Dronne du confluent de la Rizonne au confluent de la Tude (P734)

## 18 commune(s) traversée(s) :

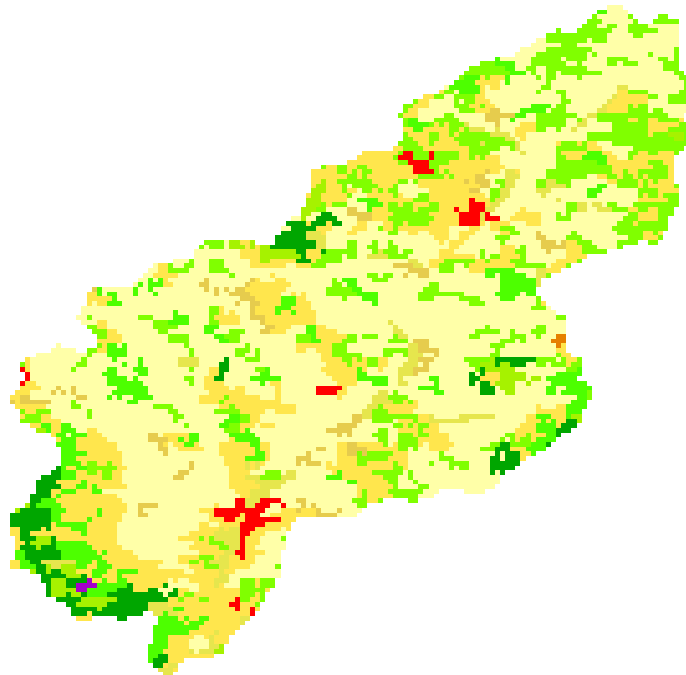
SAINT-LAURENT-DE-BELZAGOT (16328), JUIGNAC (16170), BORS DE MONTMOREAU (16052), BELLON (16037), COURLAC (16112), BAZAC (16034), MEDILLAC (16215), MONTMOREAU-SAINT-CYBARD (16230), AIGNES-ET-PUYPEROUX (16004), SAINT-AMANT (16294), CHARMANT (16082), CHAVENAT (16092), JUILLAGUET (16172), MONTBOYER (16222), CHALAIS (16073), ORIVAL (16252), RIOUX-MARTIN (16279), SAINT-AVIT (16302)

## Caractéristiques générales :

Contact / remontée d'anomalie : Agence de l'Eau Adour-Garonne

Milieu : Cours d'eau naturel ou aménagé

Autres toponymes : rivière la tude



## Occupation du sol du bassin versant :

	Classe	Pourcentage de la superficie totale
1	Territoires artificialisés	1.32
2	Territoires agricoles	72.41
3	Forêts et milieux semi-naturels	26.22
4	Zones humides	0.00
5	Surfaces en eau	0.00

- Source : Corine Land Cover 2006. Surface du bassin versant : 324.000000 km<sup>2</sup>
- Le bassin versant est calculé par une agrégation des zones hydrographiques BDCarthage. Pour les petits cours d'eau, la zone hydrographique dans laquelle le cours d'eau se situe est retournée. Cette zone peut être plus grande que le bassin versant élémentaire du cours d'eau. Pour les canaux, ceux-ci n'étant pas considérés dans tous les cas pour le chaînage des zones hydrographiques, il est possible que le bassin versant généré ne corresponde pas au tracé du canal.

## Parcours amont / aval :

### Liste des confluentes :

- La Tude (P73-0430)
  - PK: 963988 | La Dronne ([P7--0250](#))
    - PK: 967844 | L'Isle ([P---0150](#))
      - PK: 954452 | La Dordogne ([P---0000](#))
        - PK: 0 | Golfe de Gascogne (1.8)

### Liste des affluents :

- La Tude (P73-0430)
  - PK: 958547 | ([P7351000](#))
  - PK: 959772 | Ruisseau de l'Eau Morte ([P7350510](#))
  - PK: 960070 | ([P7351090](#))
  - PK: 961464 | Ruisseau de Landuraud ([P7350530](#))
  - PK: 962105 | Ruisseau de l'Etang de Gouyat ([P7350540](#))
  - PK: 964241 | La Gace ([P7350550](#))
  - PK: 965324 | Ruisseau du Moulin d'Aignes ([P7350560](#))
  - PK: 966250 | Ruisseau du Maine Pezet ([P7350590](#))
  - PK: 967418 | La Velonde ([P7350600](#))
  - PK: 969223 | Bras de la Tude ([P7355001](#))
  - PK: 969507 | Le Toulzot ([P7350630](#))
  - PK: 970092 | Bras de la Tude ([P7355011](#))
  - PK: 972239 | ([P7351160](#))
  - PK: 973558 | La Gaveronne ([P7350650](#))
  - PK: 974906 | ([P7351170](#))
  - PK: 975283 | Bras de la Tude ([P7355021](#))
  - PK: 976922 | Bras de la Tude ([P7355031](#))
  - PK: 977248 | ([P7361070](#))
  - PK: 978298 | ([P7361000](#))
  - PK: 978486 | ([P7361030](#))
  - PK: 979817 | Bras de la Tude ([P7365001](#))
  - PK: 979924 | ([P7361040](#))
  - PK: 980361 | Ruisseau du Levraud ([P7360520](#))
  - PK: 981646 | ([P7360530](#))
  - PK: 982047 | ([P7361052](#))
  - PK: 983177 | Bras de la Tude ([P7365021](#))
  - PK: 985100 | Le Guinelier ([P7360570](#))
  - PK: 985100 | ([P7361132](#))
  - PK: 986135 | Le Neuillac ([P7360580](#))
  - PK: 987567 | ([P7361140](#))
  - PK: 988409 | Bras de la Tude ([P7365031](#))
  - PK: 988728 | Bras de la Tude ([P7365041](#))
  - PK: 989510 | La Viveronne ([P7370500](#))
  - PK: 989649 | Bras de la Tude ([P73-5091](#))
  - PK: 990347 | ([P7381060](#))
  - PK: 991648 | ([P7381080](#))
  - PK: 992222 | Bras de la Tude ([P7385011](#))
  - PK: 994410 | L'Argentonne ([P7380500](#))
  - PK: 994581 | ([P7381070](#))